



QDOM

проект БАНЯ

Технические характеристики



Проект **БАНЯ**

Общая площадь: 31,5 м²

Комната отдыха: 10 м²

Парная: 4,5 м²

Душевая : 2 м²

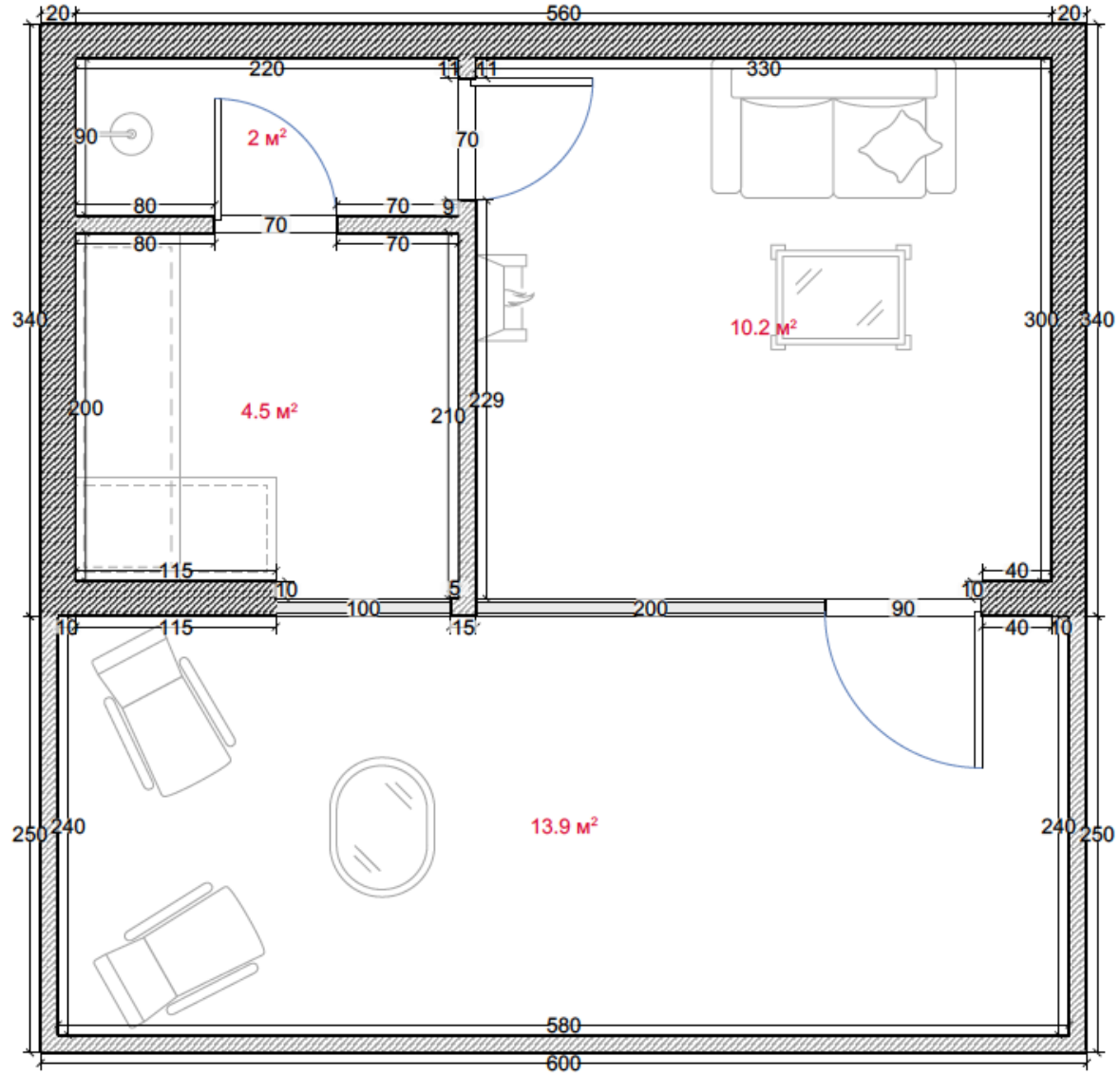
Терраса: 15 м²

Цена: **1 205 000**

Описание конструктива

Тип здания	Модульное
Стены	Доска сухая антисептированная + утеплитель каменная вата 150.мм + пароизоляция.
Фасад	Планкен
Внутренняя отделка	Стены потолок – массив дерева; в парной - ольха
Пол	Доска сухая антисептированная + утеплитель минеральная вата 150мм, +пароизоляция+ фанера+ ламинат
Крыша	Доска сухая антисептированная + утеплитель минеральная вата 150мм + пароизоляция+ OSB 12 мм +фальцевая металлическая кровля
Потолок	Доска сухая крашенная
Остекление	Энергосберегающие стеклопакеты; в парной закаленное стело
Душевая	Пол-стены из кварцвинила в комбинации с деревом. Душевая система; Бойлер 50л
Терраса	Каркас -доска сухая антисептированная. Пол -террасная доска, стены — доска сухая крашенная, кровля — прозрачный стеклопластик.
Печь	ТМФ Гейзер

Планировка



Планировка и интерьер





Контакты

Tel: 8 (999) 945-30-05

E-mail: info@qubdom.ru

www.qubdom.ru

Адрес: Мурино, Северный проезд 2